

УТВЕРЖДАЮ:

Председатель комитета Ивановской области
по лесному хозяйству

должность

М.Ю. Яковлев

фамилия, имя и отчество (при наличии)

дата

Акт

лесопатологического обследования № 245-2023

лесных насаждений ОГКУ "Пучежское лесничество" (лесничество, лесопарк)
Ивановская область (субъект Российской Федерации)

Способ лесопатологического обследования:

1. Визуальный

2. Инструментальный

Место проведения

Участковое лесничество	Урочище (дача)	Квартал	Выдел	Площадь выдела, га	Лесопатологический выдел	Площадь лесопатологического выдела, га
Верхне-Ландеховское сельское	к-з им Ленина	13	24	4,6		

Лесопатологическое обследование проведено на площади 4,60 га

Кадастровый номер участка: 37:01:000000:478-479
для участков, предоставленных в постоянное (бессрочное) пользование, аренду)

Документ о праве пользования: Договор аренды №23-01-2021 от 10.12.2021
Заготовка древесины

(тип документа о праве пользования, дата, номер, вид разрешенного использования лесов)

2.4.3. Поражено болезнями:

Болезнь / возбудитель	Порода	Встречаемость (% от запаса насаждения)	Степень поражения лесного насаждения (слабая, средняя, сильная)

2.5. Выборке подлежит 37,6 % деревьев (указывается общий % запаса деревьев, подлежащих рубке, от общего запаса насаждения),

в том числе:

без признаков ослабления	_____	% (причины назначения);	_____
ослабленных	_____	% (причины назначения)	_____
сильно ослабленных	_____	% (причины назначения)	_____
усыхающих	_____	% (причины назначения)	_____
свежего сухостоя	_____	%;	_____
свежего ветровала	<u>14,1</u>	%;	_____
свежего бурелома	<u>3,0</u>	%;	_____
старого сухостоя	<u>4,3</u>	%;	_____
старого ветровала	<u>11,3</u>	%;	_____
старого бурелома	<u>4,9</u>	%;	_____

2.6. Полнота лесного насаждения после уборки деревьев, подлежащих рубке, составит 0,3

Критич. полнота для данной категории лесн. насаж. и преобл. породы составляет не лимитируется

ЗАКЛЮЧЕНИЕ к инструментальному обследованию участка.

С целью предотвращения негативных процессов или снижения ущерба от их воздействия назначено:

Участковое лесничество	Урочище (дача)	Квартал	Выдел	Площадь выдела, га	Лесопатологический выдел	Площадь лесопатологического выдела, га	Вид мероприятия	Площадь мероприятия, га	Породы	Доля выбираемой древесины по запасу,	Рекомендуемый срок проведения мероприятия
1	2	3	4	5	6	7	8	9	10	11	12
Верхне-Ландеховское сельское	к-з им Ленина	13	24	4,6	-	-	ВСП	4,60	Б, ОС, С, Е	37,6	2023-2025

Ведомость временной пробной площади и абрис лесного участка прилагаются (приложение 2 и 3 к Акту).

РЕКОМЕНДАЦИИ по проведению мероприятий, не относящихся к мероприятиям по предупреждению распространения вредных организмов.

- соблюдение Правил пожарной безопасности в лесах, Правил заготовки древесины

Дата проведения ЛПО 20.08.2023 г.

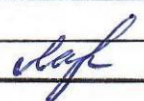
Дата составления документа 01.09.2023

Исполнитель работ по проведению лесопатологического обследования:

Фамилия, имя и отчество (при наличии) Ларенков А.В.

Организация ООО "ИЛК"

Должность инженер

Подпись  Телефон 89016944779

ВРЕМЕННАЯ ПРОБНАЯ ПЛОЩАДЬ № _____

1.1. Субъект Российской Федерации _____ Ивановская область

Лесничество _____ ОГКУ "Нучежское лесничество"

Участковое лесничество _____ Верхне-Ландеховское сельское _____ Урочище (дача) _____ к-з им Ленина

Квартал _____ 13 Выдел _____ 24 Площадь выдела _____ 4,6 га.

Лесопатологический выдел _____ Площадь лесопатологического выдела _____ га.

1.2. Метод перечеа:

Сплошной. ленты переаа. круговые площадки постоянного радиуса, реласкопические площадки
(нужное подчеркнуть)

Количество лент/площадок _____ 6 шт. Размеры площадок (длина × ширина/радиус) _____ 13,8 м.

Размер временной пробной площади: _____ 0,36 га.

1.3. Фактическая таксационная характеристика насаждения:

Состав _____ 7Б1ОС1С1Е возраст _____ 70 лет; тип леса _____ СЧ полнота _____ 0,5

бонитет _____ 2 Запас на га _____ 139,6 кубм Возобновление _____ отсутствует

1.4. Номер очага вредных организмов: _____

Тип очага вредных организмов: _____ эпизодический _____ хронический _____ (подчеркнуть)

Фаза развития очага вредных организмов: _____ начальная. _____ нарастания численности.
собственно вспышка. _____ кризис _____ (подчеркнуть)

1.5. Причина ослабления, повреждения насаждения и время:


воздействия сильных ветров текущего года, повлекшие наклон более 10°, изгиб или вывал деревьев (код 881), воздействия шквалистых и ураганных ветров текущего года, повлекшие слом стволов деревьев (код 882), воздействия сильных ветров прошлых лет, повлекшие наклон более 10°, изгиб или вывал деревьев (код 821), воздействия шквалистых и ураганных ветров прошлых лет, повлекшие слом стволов деревьев (код 822), повреждение (заселено или отработано) короедом-типографом (код 343). Время ослабления, повреждения насаждения - 2021 г.

Состояние насаждения : _____ сильно ослабленное лесное насаждение

Средневзвешенная категория состояния насаждения : _____ 2,63

1.6. Назначенные мероприятия: _____ выборочная санитарная рубка

Исполнитель работ по проведению лесопатологического обследования:

Фамилия, имя и отчество (при наличии) _____ Ларенков А.В. Подпись _____ 

Дата составления документа _____ 09.09.2020 г.

ВЕДОМОСТЬ ПЕРЕЧЕТА ДЕРЕВЬЕВ

(для сплошного, ленточного и перечета на круговых площадках постоянного радиуса)

По насаждению:

средневзвешенная категория состояния

2,63

Ступени толщины, см	Количество деревьев по категориям состояния, шт.																Всего	
	1		2		3		4		5		5 (а,б,в)			5 (г,д,е)			шт. / куб.м	в т.ч. подлежи т рубке, %
	Н	З	Н	З	Н	З	Н	З	Н	З	Н	З	О	Н	З	О		
1	2	3	4	5	6	7	8	9	10	11	12	13	14	15	16	17	18	19
8																		
12																		
16	2										1						3 / 0,54	33,3
20	9										1			3		1	14 / 4,11	35,5
24	7		1								3			4		4	19 / 8,84	57,1
28	24		4								5			4		1	38 / 23,95	26,3
32	3				2									1			6 / 5,04	16,7
36	1										3						4 / 4,97	74,0
40	1													1			2 / 2,82	50,0
44																		
48																		
52																		
56																		
60																		
Итого, шт.	47		5		2						13			13		6	86 / 50,27	32
Итого, куб.м	26,69		2,98		1,68						8,63			7,32		2,97	50,27	18,92
Итого, % от запаса по насаждению	53,2		5,9		3,3						17,1			14,6		5,9	100,0	37,6

Условие обозначения: Н - не заселено (не поражено, не повреждено), З - заселено стволовыми вредителями (поражено болезнями, повреждено огнем), О - отработано стволовыми вредителями.

Порода

Береза

Средневзвешенная категория состояния

2,53

Ступени толщины, см	Количество деревьев по категориям состояния, шт.																Всего	
	1		2		3		4		5		5 (а,б,в)			5 (г,д,е)			шт. / куб.м	в т.ч. подлежи т рубке, %
	Н	З	Н	З	Н	З	Н	З	Н	З	Н	З	О	Н	З	О		
1	2	3	4	5	6	7	8	9	10	11	12	13	14	15	16	17	18	19
8																		
12																		
16																		
20	7																	
24	3										1			3			11 / 3,19	36,4
28	19		4								2			4			9 / 3,87	66,7
32	3				2						4			4			31 / 19,22	25,8
36														1			6 / 5,04	16,7
40	1										1						1 / 1,1	100,0
44														1			2 / 2,82	50,0
48																		
52																		
56																		
60																		
Итого, шт.	33		4		2						8			13			60 / 35,24	21
Итого, куб.м	19,03		2,48		1,68						4,73			7,32			35,24	12,05
Итого, % от запаса по породе	54,1		7,0		4,8						13,4			20,7			100,0	34,1

Причины назначения в рубку деревьев категорий состояния

- 1 _____
- 2 _____
- 3 _____
- 4 _____

Порода: Осина

средневзвешенная категория состояния

2,96

Ступени толщины, см	Количество деревьев по категориям состояния, шт.																Всего	
	1		2		3		4		5		5 (а,б,в)			5 (г,д,е)			шт. / куб.м	в г. ч. подлежи т рубке, %
	Н	З	Н	З	Н	З	Н	З	Н	З	Н	З	О	Н	З	О		
1	2	3	4	5	6	7	8	9	10	11	12	13	14	15	16	17	18	19
8																		
12																		
16																		
20																		
24																		
28	2																2 / 1,38	
32																		
36	1										2						3 / 3,87	66,7
40																		
44																		
48																		
52																		
56																		
60																		
Итого, шт.	3										2						5 / 5,25	2
Итого, куб.м	2,67										2,58						5,25	2,58
Итого, % от запаса по породе	50,9										49,1						100,0	49,1

Причины назначения в рубку деревьев категорий состояния:

1

2

3

4

Порода: Сосна

средневзвешенная категория состояния

2,91

Ступени толщины, см	Количество деревьев по категориям состояния, шт.																Всего	
	1		2		3		4		5		5 (а,б,в)			5 (г,д,е)			шт. / куб.м	в г. ч. подлежи т рубке, %
	Н	З	Н	З	Н	З	Н	З	Н	З	Н	З	О	Н	З	О		
1	2	3	4	5	6	7	8	9	10	11	12	13	14	15	16	17	18	19
8																		
12																		
16																		
20	1															1	2 / 0,6	50,0
24											1						1 / 0,47	100,0
28	3										1					1	5 / 3,35	40,0
32																		
36																		
40																		
44																		
48																		
52																		
56																		
60																		
Итого, шт.	4										2					2	8 / 4,42	4
Итого, куб.м	2,31										1,14					0,97	4,42	2,11
Итого, % от запаса по породе	52,2										25,8					22,0	100,0	47,8

Причины назначения в рубку деревьев категорий состояния:

1

2

3

4

Ступени толщины, см	Количество деревьев по категориям состояния, шт.																Всего		
	1		2		3		4		5		5 (а.б.в)			5 (г.д.е)			шт. / куб.м	в т.ч. подлежи т рубке, %	
	Н	З	Н	З	Н	З	Н	З	Н	З	Н	З	О	Н	З	О			
1	2	3	4	5	6	7	8	9	10	11	12	13	14	15	16	17	18	19	
8																			
12																			
16	2										1						3 / 0,54	33,3	
20	1																1 / 0,32		
24	4		1														4	9 / 4,5	44,4
28																			
32																			
36																			
40																			
44																			
48																			
52																			
56																			
60																			
Итого, шт.	7		1								1						4	13 / 5,36	5
Итого, куб.м	2,68		0,50								0,18						2,00	5,36	2,18
Итого, % от запаса по	50,0		9,3								3,4						37,3	100,0	40,7

Причины назначения в рубку деревьев категорий состояния:

1

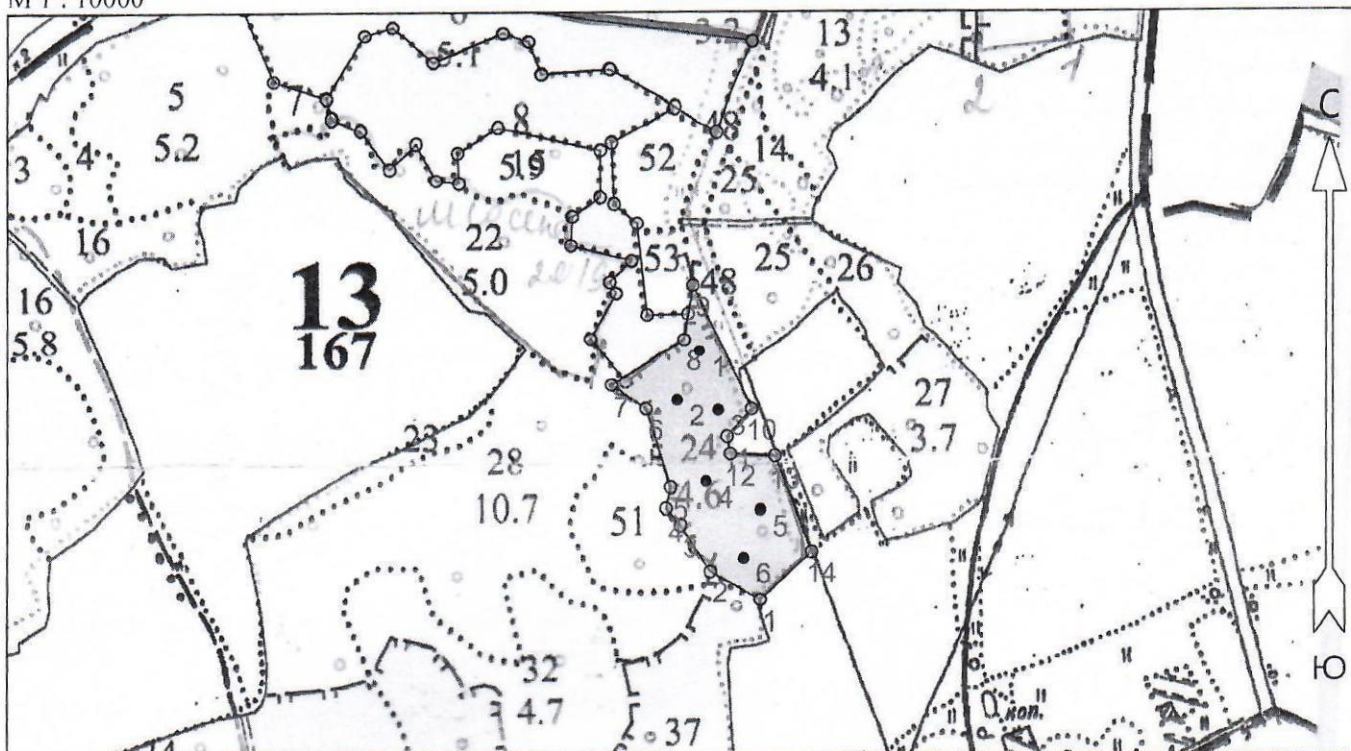
2

3

4

Абрис участка

М 1 : 10000



Условные обозначения

Эксплуатационный участок		Неэксплуатационный участок	
Реласкопические площадки			

№ квартала	№ выдела	№ лесопатологического выдела	Размеры ленты (круговой площадки) перечёта					Координаты начала, конца и поворотных точек лент перечёта / центров круговых площадок перечёта	
			№ ленты (площадки)	Длина, м	Ширина, м	Радиус, м	Площадь, га		
13	24		1			13,8	0,36	56° 47' 45.06693"	42° 35' 12.22443"
			2			13,8	0,36	56° 47' 42.97181"	42° 35' 10.48509"
			3			13,8	0,36	56° 47' 42.54327"	42° 35' 13.70288"
			4			13,8	0,36	56° 47' 39.54344"	42° 35' 12.74624"
			5			13,8	0,36	56° 47' 38.40065"	42° 35' 17.00764"
			6			13,8	0,36	56° 47' 36.40077"	42° 35' 15.70313"

Пространственное размещение лесопатологических выделов

(включается в Акт при выделении лесопатологических выделов, для указания пространственного расположения повреждённых и погибших насаждений)

Номера точек	Координаты		Длина, м
	Широта	Долгота	
1 - 2	56° 47' 34.59135"	42° 35' 17.00764"	76.5
2 - 3	56° 47' 35.82937"	42° 35' 13.09411"	72.3


Исполнитель работ по проведению лесопатологического обследования:

Фамилия, имя и отчество (при наличии) Ларенков А.В. _____ Подпись

Дата составления документа 01.09.2023

3 - 4	56° 47' 37.78164"	42° 35' 10.74599"	28.1
4 - 5	56° 47' 38.44827"	42° 35' 09.61541"	27.2
5 - 6	56° 47' 39.30536"	42° 35' 09.96328"	106.6
6 - 7	56° 47' 42.59088"	42° 35' 08.05000"	55.1
7 - 8	56° 47' 43.59082"	42° 35' 05.35401"	113.9
8 - 9	56° 47' 45.57499"	42° 35' 11.01942"	76.5
9 - 10	56° 47' 48.01914"	42° 35' 11.70263"	185.1
10 - 11	56° 47' 42.59088"	42° 35' 16.31190"	49.0
11 - 12	56° 47' 41.40048"	42° 35' 14.39862"	22.5
12 - 13	56° 47' 40.68623"	42° 35' 14.65952"	59.0
13 - 14	56° 47' 40.59100"	42° 35' 18.13821"	130.2
14 - 1	56° 47' 36.68647"	42° 35' 21.00814"	93.7

Исполнитель работ по проведению лесопатологического обследования:

Фамилия, имя и отчество (при наличии) Ларенков А.В. _____ Подпись 

Дата составления документа 01.09.2023